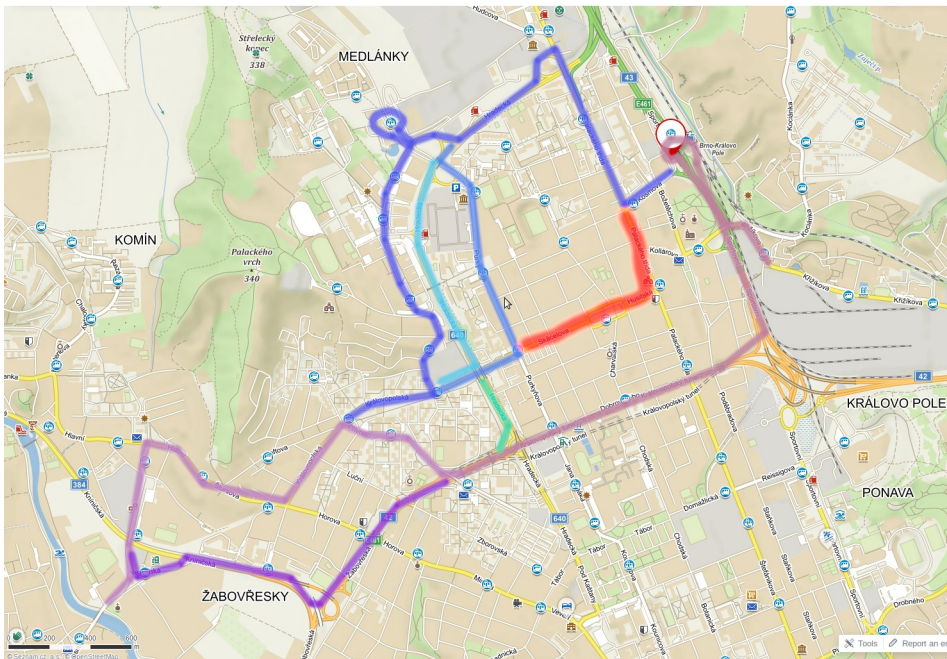


1 1x 2 2x 2y 2z 0



0 - **původní** tah linek 30,53, 84,44 [32, 67 kříží či jedou blízce vodorovně]

- **důležitým faktem je, že VŠECHNY výše uvedené linky jezdí ve většině časových okamžiků prakticky prázdné**
- **v dokonce i ve špičce jezdí až na několik výjimek poloprázdné**
- **dvě školy na Slovanském náměstí. Zemětřesení po průjezdu kloubového autobusu studiu jistě nesvědčí**
- **možná vzít v úvahu precedent linek 25/26 a skrze Krpole pouštět vybrané spoje jen v nezbytné časy?;**
- **přesměrovat co nevíce linek po okruhu? 84/44 jsou okruhové linky. Jejich jediná výjimka je Mendlovo náměstí a Slovanské náměstí. Kde mendlák je dopravní uzel, slovaňák není**
 - **okruh prochází technologickým parkem**
 - **většina pasažérů co vystupuje na Skácelově jede do Technologického parku**
 - **spojení do krpole zachová trolejbus a tramvaj.**
- **Slovanské náměstí se zrekonstruovalo a autobusy se na něj nyní nevejdou - viz nárys křižovatky.**
- **existence tří spojů přes slovanské náměstí je kontraproduktivní - linky 30/44/84/ a 53 jezdí cca po minutě, a pak je stejně delší pauza.**

1 - linka 44/84 zcela odvedena z Králova pole přes tunely Dobrovského

1x - linka 44/84 zcela odvedena navíc i z Komína (zůstává tam trolejbusy 30 a 36)

2 - linky 44/84/53 odvedeny z Krpole okruhem, a **lépe pokrývají Technologický park**, který je stejně cílem všech kdo 44/84/53 přestupují na tramvaj 12 na zastávce Skácelova

2x - místo plného využití obchvatu může některá z 44/84/53 kopírovat tři zastávky tramvaje 12

2y - plné využití okruhu a pouze výjezdy do Technologického parku místo průjezdu

2z - linky vůbec neodbočují do Komína, ale objedou i Žabovřesky okruhem. Pořád zde zůstávají trolejbusy pro návaznost dále

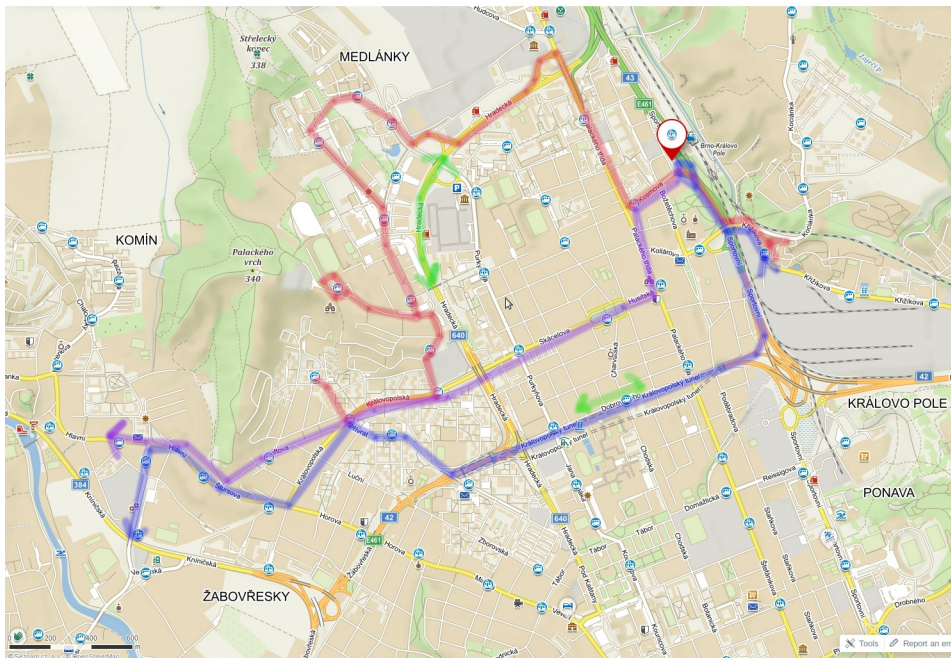
N - posílat **služební jízdy** autobusů **povinně po okruhu**, nikoliv srdcem obytné čtvrti

Daný návrh stojí za vyzkoušení alespoň do ukončení rekonstrukce Slovanského náměstí, kde je provoz autobusů v obousměrném provozu prakticky nemožný.

Pro zachování uvedených linek může sloužit i fakt, že Slovanské náměstí změnilo své výjezdové a najezdové úhly v silný neprospěch vozidel rozměrů autobusů.

Trasa linky 67, která je dnes odkloněna přes Purkyňovu, je mnohem lepší trasa než její předchozí vedení kdy kopírovala 84/44/53 a trolejbusu 32. Prosíme o zachování její současné trajektorie

Jako nejrozmumnější se mi jeví následující schéma:



- výrazně lepší pokrytí technologického parku a VUT přes upravenou trasu 53;
 - návaznosti na Královopolském nádraží, Semilase, Hudcové, zastávce Technologický park, Přívratě...
- zrychlení propustnosti okružní linky 44 a 84 přes Dobrovského tunely se spojením přes Přívrat a Královopolské nádraží;
- striktní vedení služebních vozidel přes obchvaty;
- obytné srdce Králova Pole získá zpět trošku klidu a vzduchu.
- výrazné zrychlení dopravy Komín/Žabiny do uzlu Krpole-nádraží/Semilaso
- znovu zdůrazňuji, že kloubový autobus se do nové křižovatky Skácelova-Slovaňák má opravdu potíže vejít

Prosíme o zvážení.